

SALA de PLANTA BAJA

INFORMACIONES TECNICAS REFERENTES AL ESPACIO DE EXPOSICIONES

DATOS INSTITUCIONALES:

Nombre: CENTRO CULTURAL DE ESPAÑA

Dirección: Rincón 629

Teléfono : (598) 2915 22 50

Web: www.cce.org.uy

Responsable de Montaje: danielriald@cce.org.uy

DATOS TECNICOS DE LA SALA:

La sala cuenta con calefacción y aire acondicionado central.
 Iluminación: la sala cuenta con rieles y luminarias halógenas de 4',8" 24 y 60", y de led de 20" 40" y bañadores de pared.
 Seguridad: guardia 24hrs, monitor de sala durante el horario de apertura al público y CCTV en todas las salas.
 Incendio: la sala tiene sensores para humo y extinguidores.

Transporte: el CCE no cuenta con transporte propio por lo que este servicio se terceriza , junto con la carga y descarga de acervo y equipamiento.

DATOS ARQUITECTONICOS:

Edificio Monumento Histórico Nacional.

La sala tiene 230m²

Altura máxima de la sala: 5,20mts

Paredes: mampostería revocada y pintada y de madera mdf 9mm pintadas

Pisos: piso monolítico gris claro

SALA de PLANTA BAJA

PLANTA

ESC 1:200



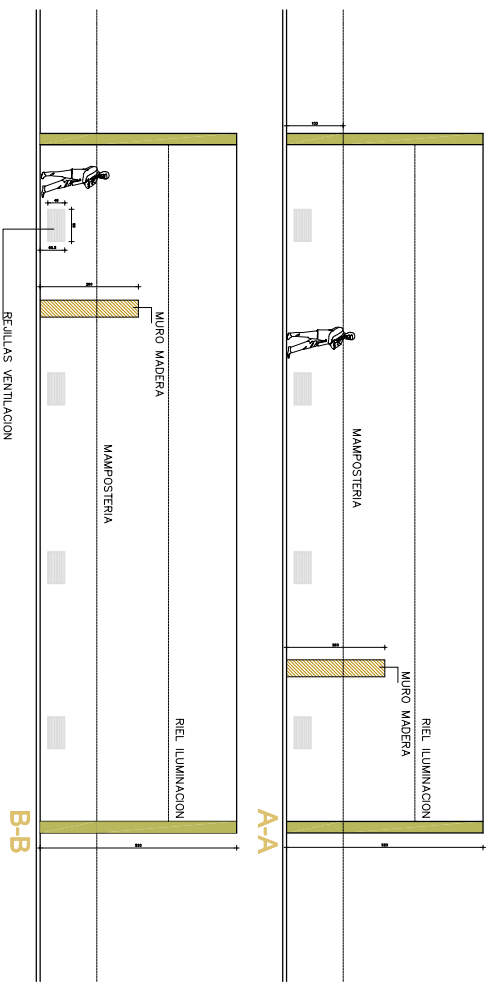
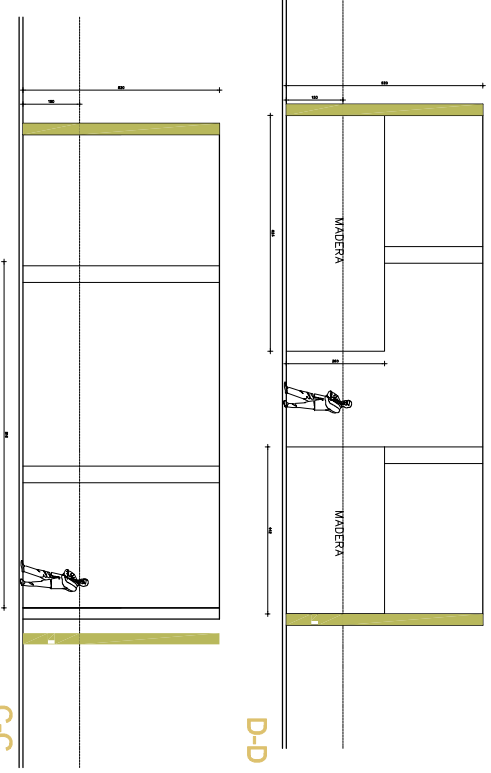
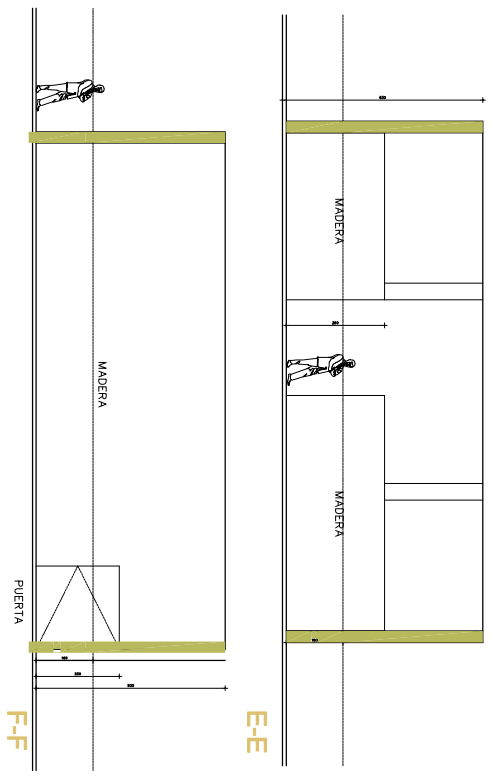
SALA de PLANTA BAJA

PLANTA

ESC: 1:100



AREA 230m2



SALA de PLANTA BAJA

CORTES

ESC 1:200

